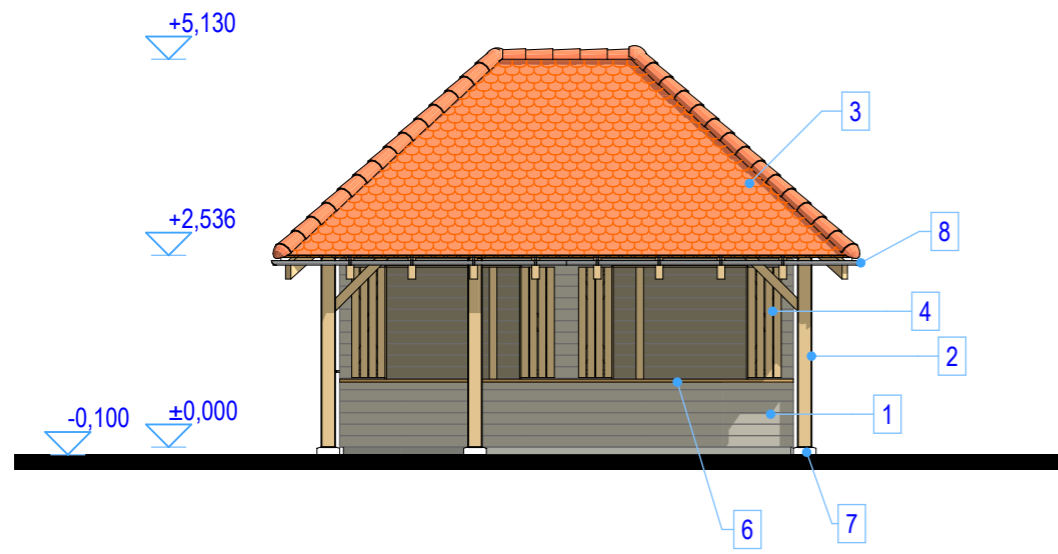
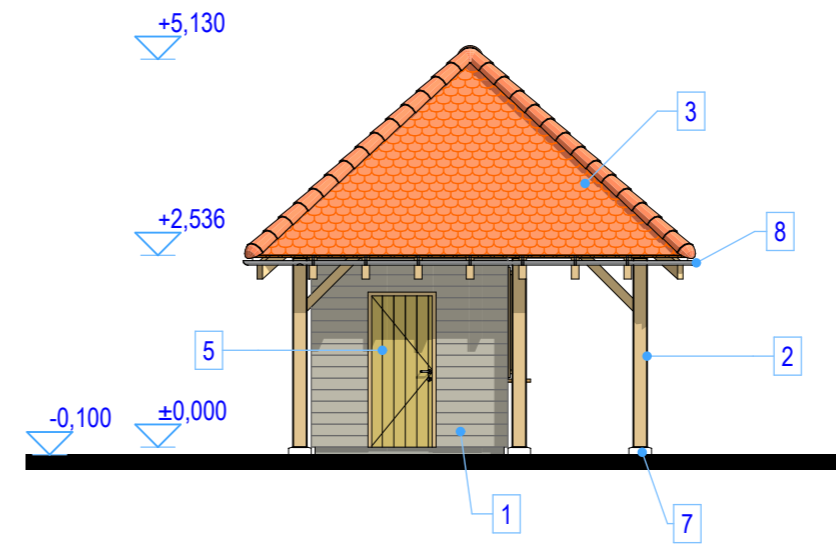


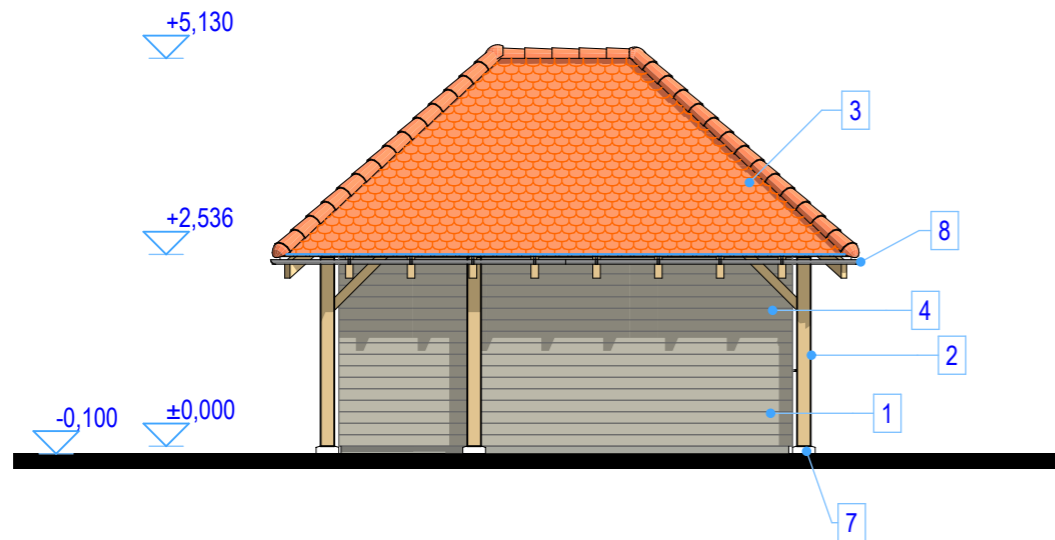
Západný pohľad



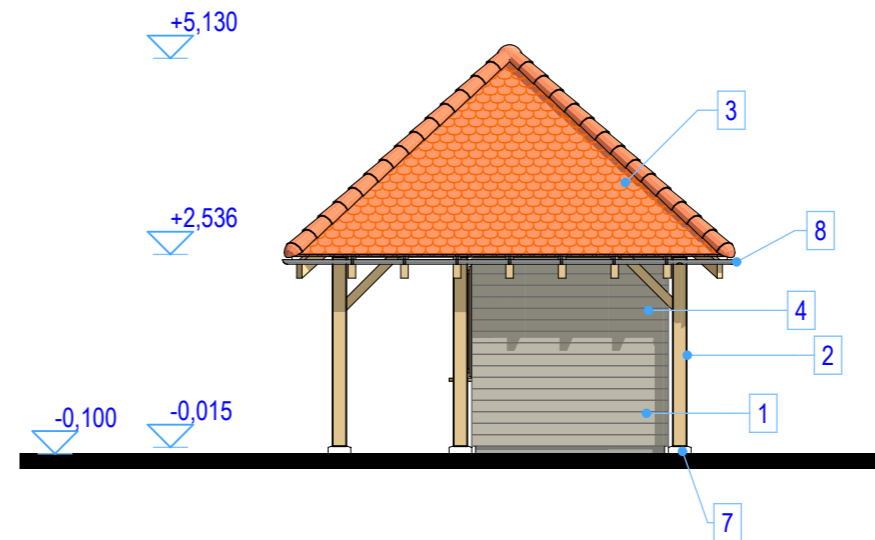
Severný pohľad



Východný pohľad



Južný pohľad



LEGENDA

- 1 Fasádny obklad z paluboviek, š. 140 mm, hr. 22 mm, jednoduché prekryvané obloženie, farba 5080 Vasa
- 2 Drevená nosná konštrukcia z hobľovaného reziva, farba 5051 Pihka
- 3 Pálená krytina Tondach Bobrovka
- 4 Okenný otvor s drevenými okenicami, farba - okenica 5052 Pouta, rám 5051 Pihka

- 5 Drevené vchodové dvere z hobľovaných dosák, farba - krídlo 5052 Pouta, rám 5051 Pihka
- 6 Drevený pult podopretý drev. konzolami, farba 5071 Tatti
- 7 Kamenný podstavec, žula bez leštenia, farba prírodná
- 8 Odvodňovací systém z poplastovaného plechu, farba sivá

POZNÁMKA

Stena predajného stánku bude vytvorená jednoduchým prekryvaným obložením z paluboviek š= 140 mm, hr. 22 mm, treba použiť na to určené samorezné skrutky s frérovacou hlavičkou

Všetky drevené prvky treba impregnovat' lazúrovacím náterom Tikkurila Valtti Base + 2x Tikkurila Valtti Color

Drevené prvky treba oddeliť od betónovej dosky hrubým izolačným pásom Glasbit

Drevené stĺpy treba oddeliť od kamenného podstavca hrubým izolačným pásom Glasbit (neviditeľne - izolačná vložka má byť menšia ako prierez stĺpa o 10 mm na každej strane)

POHLADY PREDAJNÉHO STÁNKU M=1:100



LADISLAV MOLNÁR
STAVEBNÝ INŽINIER
925 81 Diakovce 104
tel. 0911 808 511
mail: molnar.100@gmail.com

Výstavba tržnice pre podporu predaja miestnych produktov

Miesto stavby:	MALÁ MAČA	Parc. č.:	2/1
Druh projektu:	projekt pre stavebné konanie	Mierka:	M 1:100
Dátum:	január 2016		
Objednávateľ:	Obec MALÁ MAČA		
Názov výkresu:	POHLADY PREDAJNÉHO STÁNKU		
Projektant:	Ladislav Molnár stavebný inžinier		

stavebná časť

A-10

formát 420x297